

中に折り込む面▼ 97mm

有料公園施設使用料

みずがめの郷・施設名	使用区分	施設使用料	照明使用料
野球場	全面/時間	1,100円	なし
テニスコート	一面/時間	220円	

休園日

12/29~1/3 (以外は無休)

開園時間

4/1~10/31・・・午前6時~午後7時
 11/1~3/31・・・午前9時~午後5時



自動販売機コーナー
 公園で思いっきり遊んだ後は冷たいジュースをどうぞ。(管理棟横)



更衣室・シャワー室 (有料)
 利用の際は管理事務所にお問い合わせください。
 ※有料施設ご利用のお客様は無料でご利用頂けます。

みずがめの郷は
Facebook
 はじめました!



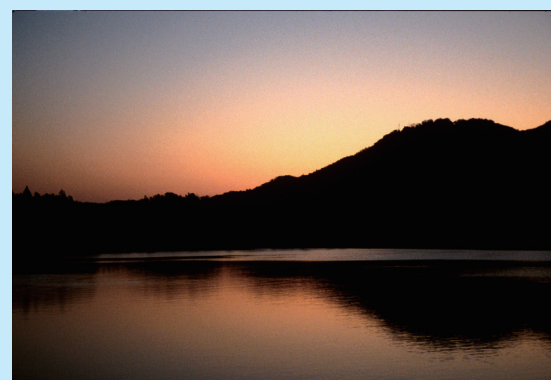
ぜひ、チェックしてください!



なまずの郷・みずがめの郷・あんずの里運動公園・宮の元公園
 指定管理者

ふくつパークスグループ

100mm



100mm

アクセスマップ



交通のご案内
 JR東福岡駅から徒歩約15分。
 西鉄バス「若木台団地入口」バス停から徒歩約8分。
 九州自動車道古賀インターから約8キロ。
 国道3号線上西郷インターから約2キロ。

★お問い合わせ先★



みずがめの郷公園管理事務所
 〒811-3206 福津市久末86番地の6
 TEL (0940) 43-8850
 FAX (0940) 43-5544



ホームページ: <http://www.fukutsu-parks.jp/mizugame/>

★その他の関連公園★



なまずの郷
 〒811-3207 福津市上西郷779番地の1
 TEL (0940) 42-8800
 FAX (0940) 42-8100



ホームページ: <http://www.fukutsu-parks.jp/namazu/>

福津大規模公園総合サイト <http://www.fukutsu-parks.jp/>

◀山折

◀山折

みずがめの郷 案内マップ



管理事務所
 利用受付などを行います。
 お気軽にお立ち寄り下さい。



多目的広場
 人気のターザンロープ、バスケットゴール
 などの遊具がある広さ3,100㎡の子ども
 たちのお楽しみスポット



野球場（有料） 軟式・準硬式・硬式
 両翼90m、中堅110m、内野：黒土、
 外野：真土、硬式対応、
 3塁側スタンド収容人員320人。

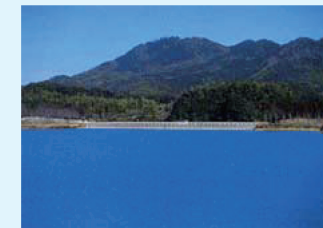


みずがめの郷は、春は桜の花・ドウダンツツジ・なんじゃもんじゃの花が
 咲きます。梅雨には青い紫陽花が雨にぬれ、凛と咲き並びます。
 憩いの場となる箇所がたくさんあります。ぜひ、ご利用ください。



周辺の環境

(こちらは管理者は異なります。)



久末ダム



ウォーキングコース

公園外の久末ダムの外周1,350mのコース。
 四季折々の景色や鳥の声をしみながら散歩や
 ジョギングが楽しめます。



テニスコート（有料）
 全天候型人工芝4面

★駐車場台数★

- 第1駐車場 . . . 23台
- 第2駐車場 . . . 74台
- 第3駐車場 . . . 27台
- 第4駐車場 . . . 7台
- 事務所前（受付専用）
 . . . 5台